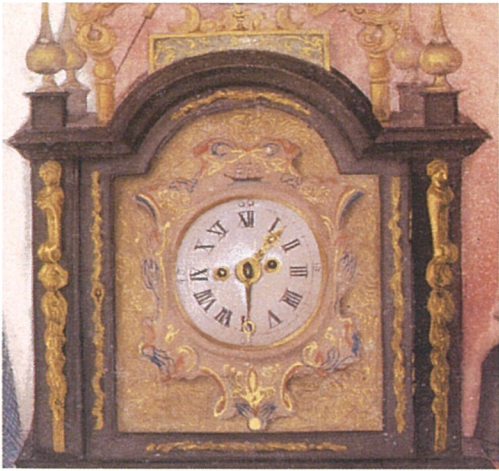


ご存じですか？ 見つけに行きませんか…

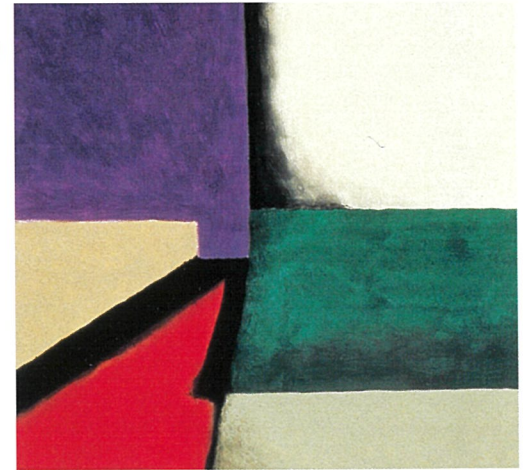


企画展

堂本印象

2002・3/12(火)▶6/30(日)

収蔵名作選



入館料：一般500円・高大生400円・小中生200円
(20名以上の団体は2割引)

休館日：毎週月曜日
(ただし休日の場合は、その翌日が休館。4月30日は開館)

開館時間：午前9時30分～午後5時
(入館は午後4時30分まで)

- 故父
- 太子降誕
- 坂
- 或る家族
- 乳の願い
- 観世音
- 意識
- 木華開耶媛

京都府立 堂本印象美術館

立命館大学正門前

〒603-8355 京都市北区平野上柳町26-3 TEL.075-463-0007
<http://www2.ocn.ne.jp/~domoto>

企画展

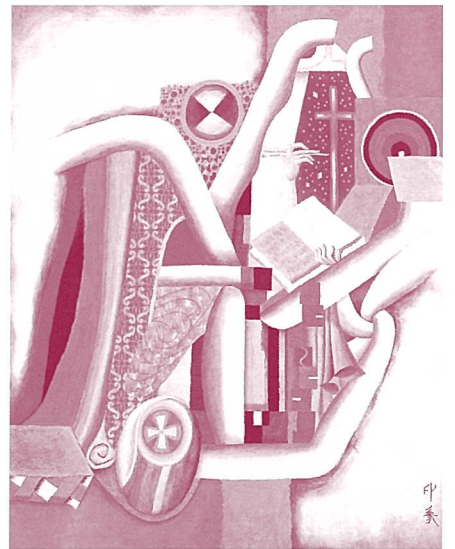
堂本印象収蔵名作選

「画家としては、一つの様式が完成すればすぐにそれを打破し、いつまでもそこに安住せずに、気前よくそれを打ち捨てて次の段階を目指して進まなければならない。また完備したところには再び打ちこわす。固定することのない絶えざる創造的発展、それを次から次へと繰り返しつづく。その都度画業は上昇を遂げるのである。画家の生活は常にそのこととの無限連続なのである（『画室の窓』より）」と、堂本印象は自己の随想で語りましたが、こうした姿勢から生み出された作品の数々は、自然、主題や技法、表現の面で多様なものとなっています。

本展は、2100点を超える当館の所蔵品の中から、名品を選び、一堂に展観することにより、印象の画業のドラマティックな変遷をご覧いただくとするものです。華麗なそれぞれの作品に一貫して流れる、作者の精神をご鑑賞いただければ幸いです。



メトロ 1953年



ロゴスの不滅 1968年



錠 1951年



猫 1922年

2002・3/12(火)▶6/30(日)

入館料：一般500円・高大生400円・小中生200円 (20名以上の団体は2割引)

休館日：毎週月曜日 (ただし休日の場合は、その翌日が休館。4月30日は開館)

開館時間：午前9時30分～午後5時 (入館は午後4時30分まで)

特別行事：●列品解説 4月14日(日)午後2時から 当館学芸員による作品解説

●堂本印象旧居(別館) 春季特別公開 4月29日(月)～5月6日(月) 4月30日(火)開館

※呈茶 5月3日(金) 協力：立命館大学 茶道研究部・邦楽部 庭園内にお茶席を設営、琴、尺八演奏 (お茶券300円)

●ロビーコンサート 3月24日(日)午後2時 ギターソロ 松本吉夫 4月21日(日)午後2時 フルート二重奏 阿野由希子、村上奈美
5月19日(日)午後2時 マリンバソロ 永野貴子

●美術館魅力探索 美術館の魅力を一緒に探してみませんか
5月12日(日) 11時からと2時からの2回

協力：堂本印象美術館生涯学習ボランティアグループ「きぬかけ会」

ようこそ印象の館へー当館は堂本印象が生前、自宅の隣に自らがこしらえた手造りの美術館です。少人数のグループ(5～6人)に分かれて、作品の鑑賞をしながら、普段は非公開の場所や見過ごしがちな館の隅々までを探索していただきます。当館のボランティアグループがナビゲーターをつとめます。

■終了者には参加記念品(絵葉書、記念写真)を呈呈します。

■開始時間の5分前までに直接受付に申し込んで下さい。

※特別行事はいずれも入館料のみでご参加いただけます。

開館時間：午前9時30分～午後5時 (入館は午後4時30分まで)

入館料：一般500(400)円

高大生400(320)円

小中生200(160)円 ()内は、20名以上の団体料金

●交通機関

JR京都駅より市バス60、JRバス(立命館大学前経由)、阪急電車烏丸駅より市バス125、京阪電車三条駅より市バス124559、JR丹波町駅より市バス15にて、いずれも「立命館大学前」下車。



京都府立 堂本印象美術館

立命館大学正門前

〒603-8355 京都市北区平野上柳町26-3 TEL.075-463-0007

http://www2.ocn.ne.jp/~domoto