



竹内栖鳳
Takeuchi Seho

小野竹喬
Ono Chikkyo

上村松篁
Uemura Shoko

池田遙邨
Ikeda Yoson

秋野不矩
Akino Fuku

堂本印象
Domoto Insho

京都画壇

リニューアルオープン記念
特別企画展

の 巨星たちI

Part

—文化勲章受章者による日本画—

2013年4月12日(金) - 5月26日(日)

同時開催【企画展】「仏への思い—印象が描いた仏画」

Exhibition: Thought to Buddha—The Buddhist paintings which Insho drew—

Special Exhibition Great Masters of Kyoto Painting Circles I

休館日=毎週月曜日(但し、4月29日(月・祝)開館・4月30日(火)休館/
5月6日(月・祝)開館・5月7日(火)休館

開館時間=午前9時30分~午後5時(入館は午後4時30分まで)

観覧料=一般500円(400円)/高校・大学生400円(320円)/小・中学生200円(160円)

()は20名以上の団体料金

65歳以上の方(要証明)および障害者手帳をお持ちの方(介護者1名を含む)は無料

主催=京都府、京都府立堂本印象美術館



—Japanese paintings by the prize winners of the Order of Culture—



京都府立 堂本印象美術館
KYOTO PREFECTURAL INSHO-DOMOTO MUSEUM OF FINE ARTS

京都画壇の巨星たちI

リニューアルオープン記念
特別企画展

Part

—文化勲章受章者による日本画—

2013年4月12日(金)–5月26日(日)

Special Exhibition Great Masters of Kyoto Painting Circles I –Japanese paintings by the prize winners of the Order of Culture—

京都画壇で活躍し、文化勲章を受章した日本画家たちの芸術世界を紹介します。
文化勲章は、科学技術や芸術などの分野にたずさわり、その創造的発展や向上にめざましい功績をあげた者に授与される勲章でよく知られています。昭和12(1937)年の春に第1回授章式がおこなわれて以降、日本画の分野として文化勲章を受章した作家は38人におよびます。京都画壇では、竹内栖鳳、上村松篁、西山翠嶂、堂本印象、福田平八郎、徳岡神泉、小野竹喬、山口華楊、上村松篁、池田遙邨、秋野不矩の11人が受章しました。

このたびの展覧会では、受章者11人のうち第一部として竹内栖鳳、小野竹喬、上村松篁、池田遙邨、秋野不矩、堂本印象の6人の作家をとりあげます。京都という一地域にとどまることなく日本の代表的作家として活躍した画壇の巨星たちの競演をご覧ください。【II部は来年秋の開催を予定しています】

竹内栖鳳
Takeuchi Seiho

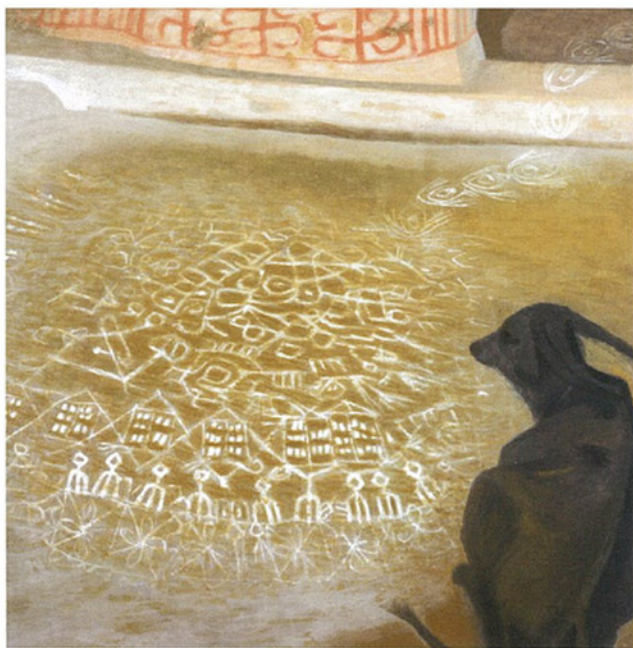
小野竹喬
Ono Chikkyo

上村松篁
Uemura Shoko

池田遙邨
Ikeda Yoson

秋野不矩
Akino Fuku

堂本印象
Domoto Insho



①池田遙邨 行きくれてなんところらの水のうまさは 山鋸火 1988(昭和63)年 倉敷市立美術館 ②小野竹喬 湖 1966(昭和41)年 笠岡市立竹喬美術館 (展示期間:5/8~5/26) ③上村松篁 芥子 1987(昭和62)年 松柏美術館 ④秋野不矩 中庭の折り 1984(昭和59)年 京都市美術館



第2回帝展出品作、92年ぶりに公開

堂本印象 西遊記 1920(大正9)年 個人蔵

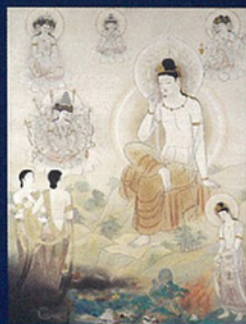
表面、左上より：堂本印象 窓 1953(昭和28)年 京都府立堂本印象美術館、秋野不矩 ヴィシュヌブール寺院 1992(平成4)年 京都府立総合資料館、池田遙邨 青空したしくんかんとして 山鋸火 1988(昭和63)年 倉敷市立美術館、上村松篁 ハイビスカスとカーディナル 1964(昭和39)年 松柏美術館、小野竹喬 夕顔 1968(昭和43)年 岡山県立美術館 下：竹内栖鳳 象図 1904(明治37)年頃 個人蔵

◎同時開催【企画展】

仏への想い—印象が描いた仏画

Thought to Buddha
—The Buddhist paintings which Insho drew—

幼少期から仏教世界に深く親んでいた印象。仏画は生涯を通して描き続けた題材でした。大分・富貴寺本堂の模写をはじめ、仏教にまつわる様々な表現をお楽しみください。



観世音(六観音) 1937(昭和12)年 京都府立堂本印象美術館

講演会

4月20日(土)
島田康寛(神戸市立小磯記念美術館館長)

「竹内栖鳳の系譜と文化勲章」

5月3日(金・祝)
山本之夫(表具師 陽光堂店主)

「京表具について—表装裂地取り合せ実演—」

時間=14:00-15:30
場所=堂本印象美術館1階ロビー

ギャラリーツアー

4月29日(月・祝)/5月18日(土)

時間=14:00から
場所=1階ロビー集合
ナビゲーター:
山田由希代(当館主任学芸員)

呈茶

4月28日(日)

立命館大学裏千家茶道サークル 神無月

5月5日(日)、5月12日(日)
京都府高等学校芸術文化連盟 茶道専ら部

時間=10:30から(先着80名)
場所=美術館前庭
お茶代=700円(生菓子を含む)

印象ゆかりの和菓子店が、印象にちなんで創作した生菓子で一服を。

4月のお菓子 鶴屋吉信
5月のお菓子 笹屋守榮



写真 イメージ



交通のご案内
JR京都駅よりバス50番、JRバス(立命館大学前経由)
阪急電車鳥丸駅より市バス12番、55番
京阪電車三条駅より市バス12番、15番、59番
JR円町駅より市バス15番にて、いずれも「立命館大学前」下車

京都府立 堂本印象美術館

〒603-8355 京都市北区平野上柳町26-3
TEL.075-463-0007 http://www2.ocn.ne.jp/~domoto/