

同時開催

京都現代作家展 Contemporary Artists in Kyoto

京都を拠点に活動する現代の作家に注目し、その表現の魅力を探ります。

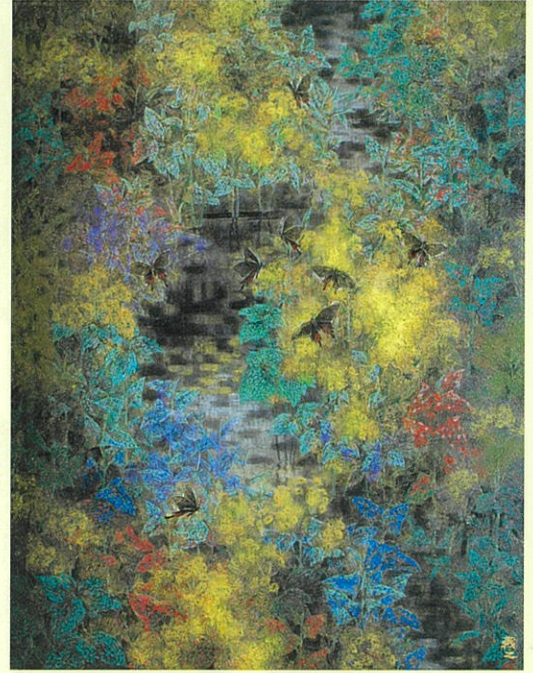
6月21日(土)ー8月10日(日)

市原義之 | 自然讃歌 Ichihara Yoshiyuki | Hymn of Nature

部分写生を一つ一つ組み立ててイメージを原画として具現化していくのが、とても好きであり楽しいのです。(作家のことは)



兆し 2008年



黄華 1981年

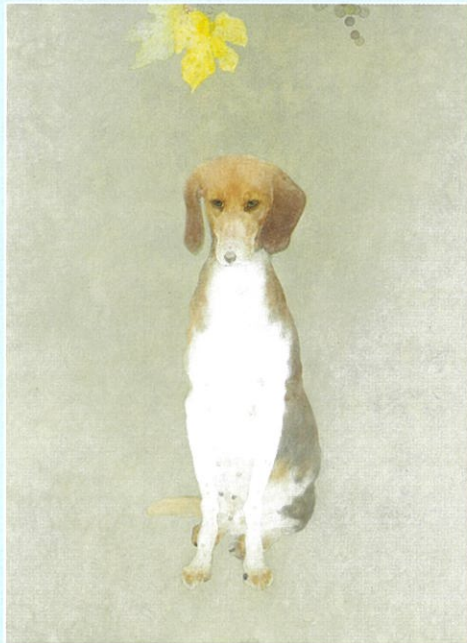


黄韻(下絵) 2003年



華(下絵) 1984年

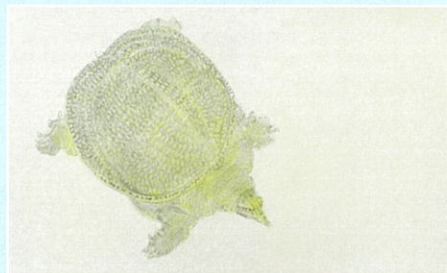
1943年徳島県に生まれる。'65年日展に初入選し、以後日展で活躍する。'66年金沢市立美術工芸大学日本画科卒業。'68年京都教育大学特修美術科日本画専攻科修了。'80年日展特選。'12日展《耀》で内閣総理大臣賞。



黄ろいぶどうの葉 2001年



イノシシ 2014年



龜 2009年

8月13日(水)ー10月5日(日)

竹内浩一 | 私の写生 Takeuchi Koichi | My Sketches

写生はときに恍惚となる。人に見せようとする気持ちなく絵心のままに何でも描いてしまう。無心夢中になれるから生命を写せるのかもしれない。(作家のことは)



FACE 2004年

1941年京都市に生まれる。'60年京都市立日吉ヶ丘高校日本画科卒業。'66年山口華揚に師事。'67年日展に初入選。'79年日展特選。'84～'93年日本画研究グループ「横の会」、'05～'13年「星星会」を結成。ベルギー、上海、台湾などにも出展。

作品を語る

6月28日(土) 市原義之

9月21日(日) 竹内浩一

時間=14:00から

場所=美術館ロビーおよび新館展示室(要入館券)

観覧料	一般	500円(400円)	()は20名以上の団体料金
	高校・大学生	400円(320円)	●65歳以上の方(要証明)および障害者手帳をお持ちの方(介護者1名を含む)は無料
	小・中学生	200円(160円)	

交通のご案内

JR京都駅より市バス50番、JRバス(立命館大学前経由)

阪急電車烏丸駅より市バス12番、55番

京阪電車三条駅より市バス12番、15番、59番

JR円町駅より市バス15番にて、いずれも「立命館大学前」下車

京都府立 堂本印象美術館

〒603-8355 京都市北区平野上柳町26-3

TEL. 075-463-0007 <http://insho-domoto.com/>



展覧会、関連イベント情報など随時更新中!

Facebook <http://www.facebook.com/InshoDomoto>

