

2019

10.12 (sat) → 11.4 (mon)

京都府立堂本印象美術館

第2回

# 作家展 陶芸 野外

休館日 月曜日（祝日の場合は開館し、翌火曜日休館）

時 間 9:30 - 17:00

会 場 京都府立堂本印象美術館庭園 入場無料

主 催 京都府、京都工芸美術作家協会、  
京都府立堂本印象美術館

Closed Monday (Open on public holidays, but closed the next day)

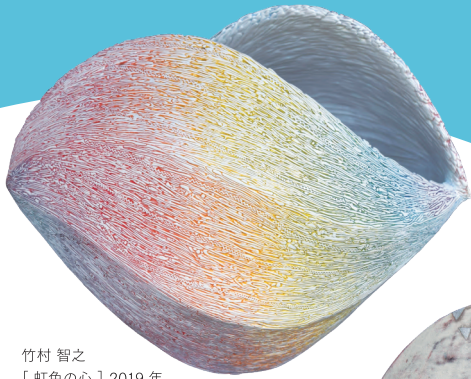
Open Hours 9:30 - 17:00

Venue The Garden of Kyoto Prefectural  
INSHO-DOMOTO Museum Of Fine Arts Admission Free

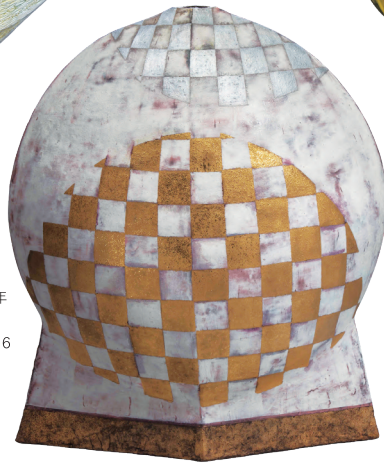
Organizer Kyoto Prefecture, Kyoto Association of Craft Artists,  
Kyoto Prefectural INSHO-DOMOTO Museum Of Fine Arts

京都府立 堂本印象美術館

KYOTO PREFECTURAL INSHO-DOMOTO MUSEUM OF FINE ARTS



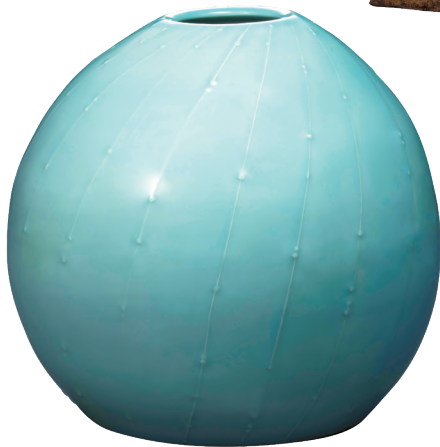
竹村 智之  
[ 虹色の心 ] 2019 年  
Tomoyuki TAKEMURA  
[ Rainbow-colored heart ] 2019



宮下 英子  
[ 日・月(I) ] 2016 年  
Hideko MIYASHITA  
[ Sun, Moon(I) ] 2016



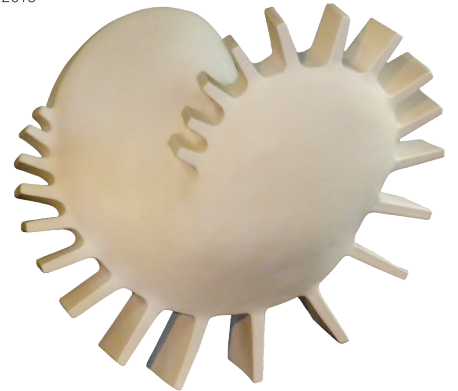
天野 明美  
[ 三億年! ] 2015 年  
Akemi AMANO  
[ LONG LONG TIME AGO ] 2015



内山 政義  
[ 青白磁滴文壺 ] 2015 年  
Masayoshi UCHIYAMA  
[ Jar with pale blue glaze and  
water drop design ] 2015



上田 順康  
[ 祈リノ旅 ] 2014 年  
Nobuyasu UEDA  
[ Prayer Journey ] 2014



森田 隆司  
[ どこへ行く? ] 2014 年  
Takashi MORITA  
[ Where are you going? ] 2014

## KYOTO PREFECTURAL INSHO-DOMOTO MUSEUM OF FINE ARTS THE 2ND OPEN-AIR CERAMIC ARTISTS EXHIBITION

出展作家 (五十音順)  
Exhibitors

天野 明美 Akemi AMANO  
竹村 智之 Tomoyuki TAKEMURA

上田 順康 Nobuyasu UEDA  
宮下 英子 Hideko MIYASHITA

内山 政義 Masayoshi UCHIYAMA  
森田 隆司 Takashi MORITA

京都府立堂本印象美術館

## 第2回 野外陶芸作家展

昨年に引き続き、堂本印象美術館の庭園にて京都工芸美術作家協会所属の陶芸作家による野外陶芸作家展を開催いたします。緑豊かな庭園は堂本印象デザインのイスが点在し、自然の中でゆっくりと散策と芸術観賞が楽しめる空間となっております。この秋はぜひ、6名の個性豊かな陶芸作家と自然のコラボレーションをお楽しみください。

Continuing from last year, we will hold an Open-air Ceramic Artists Exhibition by Kyoto Association of Craft Artists in the garden of Kyoto Prefectural INSHO-DOMOTO Museum Of Fine Arts. In the lush gardens, INSHO-DOMOTO designed chairs are dotted, making it a space where you can enjoy art slowly in nature. This fall is a great time to enjoy the collaboration of six unique Ceramic Artists and nature.

## Exhibitors' Profile

出展作家プロフィール (五十音順)



## 天野 明美 Akemi AMANO

京都市立芸術大学美術学部彫刻専攻卒業  
京都府・トスカーナ州主催「京の伝統産業若手デザイナー  
イタリア派遣事業」参加  
ARTI-GIANATO2012 出展 (フィレンツェ・イタリア)  
第36回京焼・清水焼展にて京都市長賞受賞  
子どもたちに京焼きのすばらしさを伝える活動をしています。



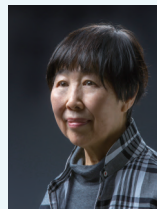
## 竹村 智之 Tomoyuki TAKEMURA

1985年 京都市立芸術大学陶磁器科卒業  
2009年 京畿道世界陶磁ビエンナーレ  
2009年 京展《京展賞》《京都市美術館賞》  
2010年 京都工芸ビエンナーレ《大賞》  
2019年 京都工芸美術作家協会会員  
京都造形芸術大学講師



## 上田 順康 Nobuyasu UEDA

1985年 京都市立芸術大学大学院美術研究科修了  
「京都工芸ビエンナーレ」特別優秀賞受賞  
「京展」京展賞受賞  
「全関西美術展」第一席受賞  
現在 日展会友、工芸美術創会会員、  
近畿大学文芸学部教授



## 宮下 英子 Hideko MIYASHITA

1967年 京都市立美術大学(現京都市立芸術大学)  
陶磁器科卒業 富本賞  
1984、85年 京都現代クラフトコンクール 金賞  
1996年 第34回朝日陶芸展 奨励賞  
2016年 祇をん小西 個展  
現在 京都工芸美術作家協会会員



## 内山 政義 Masayoshi UCHIYAMA

1969年 京都市立美術大学工芸科 陶磁器専攻卒業  
1972年 タイ、チェンマイ市にて、陶芸技術指導及び、  
タイ古陶研究  
1991年 大阪工芸展、大阪府工芸大賞  
2018年 大阪工芸展、大阪工芸協会会長賞  
現在 日本工芸会正会員、京都工芸美術作家協会会員、  
大阪工芸協会理事



## 森田 隆司 Takashi MORITA

1954年 神戸市に生まれる  
1990年 京展 市長賞受賞(同1994年)  
2007年 現代工芸美術展  
審査員(同2014年、2019年)  
2015年 琳派400年記念「京に生きる琳派の美」  
現在 現代工芸美術家協会 本会員 評議員



## 【バス】「立命館大学前」下車すぐ

JR 京都駅より 市バス⑤⑩、JR バス立命館大学経由  
JR 円町駅より 市バス⑮、JR バス立命館大学経由  
阪急西院駅より 市バス立命館大学行き  
京阪三条駅より 市バス⑫⑮⑮⑤⑤⑨  
地下鉄四条(阪急丸丸)駅より 市バス⑫⑮⑤⑤⑤  
※当館には駐車場はございません。

## 【Bus information】

The nearest stop is [Ritsumeikan-daigaku-mae]  
Kyoto City Bus [Bound for Ritsumeikan Univ.]  
JR bus [Via Ritsumeikan Univ.]  
\* There is no parking lot in our museum.

## 京都府立 堂本印象美術館

KYOTO PREFECTURAL INSHO-DOMOTO MUSEUM OF FINE ARTS

〒603-8355 京都市北区平野上柳町 26-3  
TEL 075-463-0007  
http://insho-domoto.com

insho\_domoto

Insho Domoto

26-3 Kamiyanagi-cho,  
Hirano Kita-ku,  
Kyoto, Japan 603-8355



## 同時開催

Simultaneous exhibition

## 【特別企画展】堂本印象美術館に川端龍子がやってくる 圧倒的迫力の日本画の世界

Special Exhibition : The World of Ryushi Kawabata - Nihonga of Energy and Innovation -

2019年10月12日(土)~11月24日(日) 9:30~17:00 (入館は16:30まで)

October 12 (Sat) - November 24 (Sun), 2019 9:30-17:00 (Final admissions are until 30 minutes prior to closing.)