



# DOMOTO 驚異のクリエイションパワー

DOMOTO INSHO—Amazing Creative Power— Special Exhibition :Fusuma Paintings from Chikurin-ji Temple,Kochi

## 2019/11/30 土 — 2020/3/29 日

### 〈特別出品〉高知・竹林寺の襖絵

(※竹林寺襖絵は前後期に分けて展示します。)

[前期] 2019/11/30 土 — 2020/2/2 日

[後期] 2020/2/4 火 — 2020/3/29 日

開館時間=午前9時30分~午後5時(入館は午後4時30分まで)  
休館日=月曜日(祝休日の場合は開館し、翌火曜日休館)

年末年始 [12月28日(土)~1月4日(土)]

入場料金=一般510円(400円)、高大生400円(320円)、  
小中生200円(160円) ※ ( )内は20名以上の団体料金  
65歳以上の方(要公的証明書)、障害者手帳をご提示の方  
(介護者1名を含む)は無料

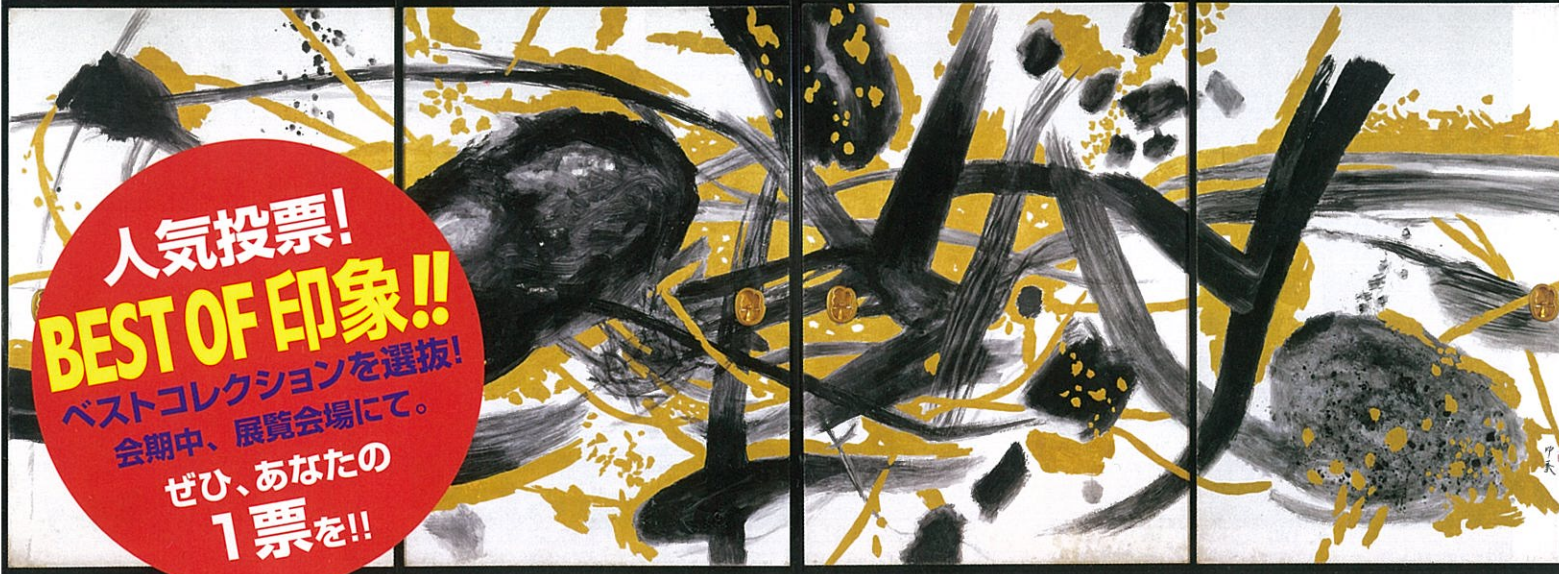
主催=京都府、京都府立堂本印象美術館(指定管理者:公益財団法人京都文化財団)、  
京都新聞

助成=一般財団法人地域創造

展覧会、関連イベント情報など随時更新中! <http://www.facebook.com/InshoDomoto>

## 京都府立 堂本印象美術館

KYOTO PREFECTURAL INSHO DOMOTO MUSEUM OF FINE ARTS  
〒603-8355 京都市北区平野上柳町26-3  
TEL.075-463-0007 <http://insho-domoto.com>



人気投票!  
**BEST OF 印象!!**  
ベストコレクションを選抜!  
会期中、展覧会場にて。  
ぜひ、あなたの  
**1票を!!**



人気投票!  
**BEST OF  
印象!!**

**あなたのお気に入りの  
印象作品をおしえてください!**

今回の展示作品を中心に、当館所蔵品の人気投票を行います。みなさまの心をつかんだ作品3点を選んでください。集計した結果を、2021年に迎える堂本印象生誕130年の展覧会に生かしてまいります。  
みなさまの投票をお待ちしております!!

会期中、  
展覧会場のみ  
投票可能

投票いただいた方の中から抽選で2021年に開催する「生誕130年記念 堂本印象」展の特典をご用意!!

- ① 一般に先がけて「生誕130年記念 堂本印象」展の「特別内覧会」にご招待(3組)
- ② 印象の甥で日本画家でもある三輪晃久館長と「茶話会」(2組)
- ③ 学芸員が美術館を端から端まで案内する「特別鑑賞ツアー」(3組)
- ④ 書籍『堂本印象 創造への挑戦』を贈呈(3名)
- ⑤ オリジナルポストカードを贈呈(50名)

①②③についての交通費は自費となります。  
⑤の種類はお選びいただけません。何が当たるかお楽しみに!  
すべての当選は、発送を持って代えさせていただきます。詳細は展覧会場にて発表します。  
投票の際にいただいた個人情報の取り扱いについては、上記の特典発送にのみ使用し、それ以外の使用および第三者への提供はいたしません。また、当館にて責任をもって厳正に管理いたします。

**関連イベント**

【講演】

●2020年1月26日(日)  
「感じるころ  
—印象作品の心象と造形をめぐって」

講師：中尾泰斗(福岡女学院大学講師)

●2020年3月8日(日)  
「竹林寺障壁画の史的位置  
—具象と抽象の狭間に—」

講師：並木誠士(京都工芸繊維大学大学院教授・美術工芸資料館館長)

時間：午後2時から3時まで  
場所：学校法人立命館 旧堂本印象邸(美術館東隣)  
(要本展入館券(半券可)または65歳以上の公的証明)  
定員：30名(当日午後1時から美術館ロビーにて整理券を配布します。)

【ギャラリートーク】

●2019年12月14日(土)、2020年2月9日(日)、3月1日(日)  
時間：午後2時～  
場所：2階展示室集合  
※各日とも30分程度、館内にて行います。

**野外イベント**

●2019年11月30日(土)～12月22日(日)  
「洪箱の隅展(じゅうばこのすみてん)〈立命館大学・堂本印象美術館連携〉

●2020年2月22日(土)～24日(月・休)  
「第2回野外いけばな展」

場所：堂本印象美術館 庭園【入場無料】



【バス】立命館大学前下車すぐ  
JR京都駅より市バス⑨、JRバス(立命館大学経由)  
JR円町駅より市バス⑩、JRバス(立命館大学経由)  
阪急電車西院駅より市バス 立命館大学行き  
京阪電車三条駅より市バス⑫、⑬、⑭、⑮  
地下鉄四条(阪急電車烏丸)駅より市バス⑯、⑰、⑱  
※当館には駐車場がございません。



京都府立 **堂本印象美術館**

KYOTO PREFECTURAL INSHO-DOMOTO MUSEUM OF FINE ARTS  
〒603-8355 京都市北区平野上柳町26-3  
TEL.075-463-0007 <http://insho-domoto.com>



上右：《風神》(全4面) 1963年 高知・竹林寺蔵(前期展示) 上左：《雷神》(全4面) 1963年 高知・竹林寺蔵(後期展示) 下：《太平洋》(全8面) 1963年 高知・竹林寺蔵(後期展示)

# 高知・五台山竹林寺の襖絵を約14年ぶりに特別公開!

堂本印象(1891-1975)は、1919年に第一回帝展で初入選して以来、約60年にわたる画業において、常に日本画の限界を超えた最前線の表現に挑戦し続けた画家です。印象は、生涯を通して風景、人物、花鳥、神仏など多様なモチーフを描きこなしましたが、特に1950年代半ばからは日本画家による抽象画という今までに見られなかった前衛的な表現を国内外で次々と発表し、画壇に鮮やかな足跡を残しました。

本展では、1963年に描かれた高知・五台山竹林寺の襖絵を当館にて約14年ぶりに特別公開します。完全な抽象表現で彩られた豪快な襖絵は、日本の障壁画史においても画期的な作品です。あわせて、当館コレクションのなかから印象の画技が冴えわたる代表的な作品を紹介します。



①



仏画も  
教会の祭壇画も

神仏



②



③

生命の息づかいを  
巧みな構図で描く

花鳥



④



⑤



⑥

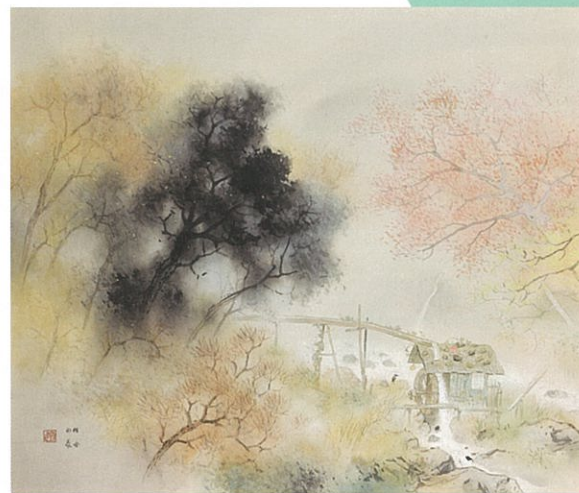
## 日本画の限界を超え、最前線の表現に挑戦し続けた——



⑦

日本も外国も  
味わい深い

風景



⑧



⑨



⑩



⑪



⑫

写実、デフォルメ、  
豊かな色彩

人物

①《瀬戸内海》(全8面) 1963年 高知・竹林寺蔵(前期展示) ②《観音と文殊》1943年 ③《細川ガラシャ夫人》(大阪玉造教会壁画下絵) 1962年 ④《猫》1922年 ⑤《雪》1930年 ⑥《老松双雀》1940年 ⑦《坂》1924年 ⑧《中山七里》1945年 ⑨《パリ街はずれの家B》1952年 ⑩《ポアド・ブローニュのカフェ》(『美の聲音』挿絵原画) 1952年 ⑪《春》1927年 ⑫《八時間》1951年 ※②~⑩京都府立堂本印象美術館蔵