



堂本印象 風神 1961年 京都府立堂本印象美術館



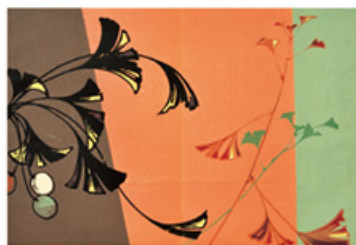
神坂雪佳 蕨(「百々世草」原画) 1909-10年 芸艸堂



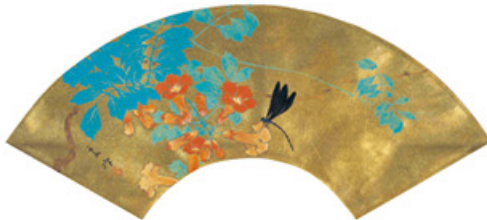
神坂雪佳 立波(「百々世草」原画) 1909-10年 芸艸堂



福本繁樹 風神雷神(風神) 2001年



古谷紅麟 「写生牡丹模様・下」より 1907年 芸艸堂



川北霞峰 紫菀花 1913年
京都市立芸術大学芸術資料館

講演会

10月17日(土)
「いき」と「すい」-ユーモアとウィット-
榊原吉郎(京都市立芸術大学名誉教授)

11月8日(日)
「デザイナーとしての神坂雪佳、浅井忠とその周辺」
佐藤敬二(京都精華大学教授)

時間=14:00-15:30 場所=堂本印象美術館1階ロビー
(要入館券)

ギャラリーツアー

10月25日(日)
11月21日(土)
時間=14:00から
場所=1階ロビー集合
(要入館券)

11月14日(土)、15日(日)

関西文化の日
美術館無料公開
同時開催
文化庁委託事業
伝統文化
金閣いけばな子供教室
いけばな発表会
「森のいけばな展Ⅲ」
場所=美術館敷地内



2015年の琳派400年記念にあたり、当館では堂本印象を中心に近現代の京都画壇における琳派の要素に注目し、改めてその魅力を紹介いたします。
桃山から江戸初期の京都で、本阿弥光悦、俵屋宗達そして尾形光琳によって大成された琳派は、鋭い自然感覚に基づきながらも形態を大胆に簡略化した大らかなで優美な装飾美術として、絵画をはじめ染織、陶芸、漆芸などにおいて人々の生活空間に息づいてきました。明治以降も京都では多くの画家や工芸家が琳派を強く意識した作品を生み出しており、琳派は近現代の美術にも大きな影響を与えているといえるでしょう。
なかでも、神坂雪佳は絵画のほかにも図案集『百々世草』など琳派の装飾性に注目した作品を数多く手がけ、図案(デザイン)の世界を確立しました。また、印象も図案から本画へ転進し、晩年には単純な構成による琳派的な絵画を制作した作家のうちの一人です。雪佳や印象をはじめとして、近現代の京都画壇では琳派に関するモチーフや表現などをとり入れた作家による作品がしばしば見られます。
本展では、雪佳や印象を中心とする近代から現代の京都画壇において、洗練された雅な琳派の造形感覚を「ユーモア」と「ウィット」という側面から見つめ直したいと思っております。それによって、京都画壇に流れる琳派意識を再認識していただければ幸いです。



神坂雪佳 美人草(「滑稽図案」)1903年 芸艸堂

右:神坂雪佳 蕨士(部分)(「百々世草」原画) 1909-10年 芸艸堂
右:神坂雪佳 白鷺(部分)(「百々世草」木版画) 2003年 葺り 芸艸堂
下:神坂雪佳 楓夫(部分)(「百々世草」原画) 1909-10年 芸艸堂



交通のご案内
JR京都駅より市バス50番、JRバス(立命館大学前経由)
阪急電車烏丸駅より市バス12番、55番
京阪電車三條駅より市バス12番、15番、59番
JR門町駅より市バス15番にて、いずれも「立命館大学前」下車

京都府立 堂本印象美術館
〒603-8355 京都市北区平野上柳町26-3
TEL. 075-463-0007 <http://insho-domoto.com/>
展覧会、関連イベント情報など随時更新中!
Facebook <http://www.facebook.com/InshoDomoto>

