

徳岡神泉

— 深遠なる精神世界 —

カブの中に宇宙...?!



2018年10月13日(土) — 11月25日(日)

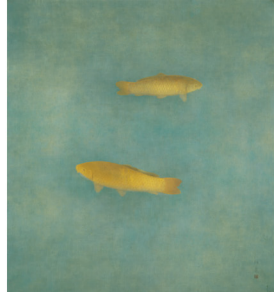
開館時間：午前9時30分～午後5時(入館は午後4時30分まで) 休館日：月曜日
観覧料：一般 500円(400円)/高校・大学生 400円(320円)/小・中学生 200円(160円)
()は20名以上の団体料金 65歳以上の方(要公的証明)および障害者手帳をお持ちの方(介護者1名を含む)は無料
主催：京都府、京都府立堂本印象美術館(指定管理者：公益財団法人京都文化財団)、京都新聞
助成：一般財団法人地域創造

同時開催 堂本印象 日本の風景、ヨーロッパの風景

京都府立 堂本印象美術館 〒603-8355 京都市北区平野上柳町26-3
TEL: 075-463-0007 FAX: 075-465-3099

KYOTO PREFECTURAL INSHO-DOMOTO MUSEUM OF FINE ARTS

神泉
神



2

3

静かに、心の奥に響く絵画

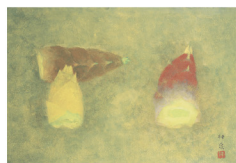
日本画家・徳岡神泉(1896-1972)は、京都市中京区の神泉苑近くに生まれ、京都を拠点に絵画制作を行い、幽玄とも言われる独特な表現で近代日本画壇に大きな足跡を残しました。

神泉は、竹内栖鳳の画塾・竹杖会や京都市立絵画専門学校に学び、写生に基づく花鳥画を中心とする京都の日本画の伝統を受け継ぎ、生涯一貫して植物や風景といった身近な自然をモチーフに制作を行いました。青年期に経験した制作の苦悩を乗り越え、戦前にはすでに高い評価を得ていた神泉ですが、1950年前後から、自然を心の眼で深く見つめ、存在の核心に迫る象徴的な表現世界を展開します。モチーフの確かな存在感、微妙な色彩が織り成す地塗りの空間、そしてそれらを渾然一体とする神泉の表現は大変魅力的です。

本展では、戦後の代表作を中心に、独自の境地にたどりついた神泉芸術を紹介します。自然や生命の真実を見出そうと描きつづけた神泉の揺るぎない思いを存分に感じ取っていただければ幸いです。



4



5



6

- 1 鎌 1950年 東京国立近代美術館
- 2 薄 1966年 東京国立近代美術館
- 3 刈田 1960年 東京国立近代美術館
- 4 桂葉 1958年 京都国立近代美術館
- 5 菊 1963年 京都市美術館
- 6 富士 1965年頃 京都国立近代美術館

同時開催

堂本印象 日本の風景、ヨーロッパの風景

味わい深い日本の風景と、戦後描いた洒落なヨーロッパの風景。それぞれの魅力をお楽しみください。



中山七里 1945年
京都府立堂本印象美術館



ベニスのゴンドラ 1956年
京都府立堂本印象美術館

関連イベント

講演会

11月3日(土・祝)

「徳岡神泉が求めたもの」

講師=山田由希代(当館主任学芸員)

時間=14:00-15:00

場所=学校法人立命館旧堂本印象邸

[美術館東隣]

(要入館券または65歳以上の公的証明)

定員40名(当日13:00から美術館ロビー

にて整理券を配布します。)

ギャラリートーク

10月20日(土)/11月17日(土)

時間=14:00から

場所=2階展示室

野外イベント

野外いけばな展

10月13日(土)・14日(日)

主催=京都府、京都新世代いけばな展実行

委員会、京都府立堂本印象美術館

場所=美術館庭園(無料)

※開館時間などは本展と同じ

野外陶芸作家展

10月18日(木)~11月25日(日)

主催=京都府、京都工芸美術作家協会、

京都府立堂本印象美術館

場所=美術館庭園(無料)

※開館時間などは本展と同じ

京都府立堂本印象美術館

KYOTO PREFECTURAL INSHO-DOMOTO MUSEUM OF FINE ARTS

〒603-8355 京都市北区平野上柳町26-3

TEL. 075-463-0007 <http://insho-domoto.com/>

展覧会、関連イベント情報など随時更新中!

<http://www.facebook.com/InshoDomoto>

駐車場はありません。公共交通機関をご利用ください。

お車の方は近隣のコインパーキングをご利用ください。(満車の場合があります)



交通のご案内

JR京都駅より市バス⑤、J/Rバス(立命館大学前経由)

J/R円町駅より市バス⑬、J/Rバス(立命館大学前経由)

阪急電車烏丸駅より市バス⑬、⑳、㉑

京阪電車三条駅より市バス⑬、⑮、⑯、㉑

市営地下鉄四条駅より市バス⑫、⑲、㉑

※いずれも「立命館大学前」下車

