

企画展

# いのちのかがやきの

—印象の花・鳥・動物—

The Radiance of Life: Insho's Flowers, Birds, Animals



- 講演会  
9月6日(土)  
「花鳥画を描く心  
—西洋になぜ花鳥画が生まれなかったのか」  
講師=上村淳之氏(日本画家・松伯美術館館長)  
時間=14:00-15:30  
場所=堂本印象美術館ロビー(要入館券)
- ミュージアムコンサート  
9月27日(土)  
長岡京室内アンサンブル音楽監督・森悠子 presents  
弦楽アンサンブル ジュネス 演奏会  
出演=弦楽アンサンブル ジュネス  
入場料=2,000円(要予約:075-463-0007)  
時間=18:30  
場所=2階展示室
- ロビーコンサート  
7月26日(土)  
ホーミー&馬頭琴コンサート  
出演=福井則之(ホーミー・馬頭琴奏者)  
時間=13:30/14:30  
場所=1階ロビー(要入館券)
- ギャラリーツアー  
7月12日(土)/8月23日(土)/9月14日(日)  
時間=14:00から  
場所=1階ロビー集合(要入館券)  
ナビゲーター=山田由希代(当館主任学芸員)



大正、昭和期の京都で多彩な絵画表現を繰り広げた堂本印象は、およそ六十年間の画業において、人物、花鳥、風景、神仏そして抽象といったあらゆるテーマを描き表し、独自の芸術世界をつくりだしました。本展では、当館所蔵の数ある印象作品のなかから、「花」「鳥」「動物」を絵にした作品を紹介いたします。優しい色調による草花の可憐な姿をはじめ、繊細な筆致で描き出されたウサギやリスの柔らかい毛並み、そして大きく羽を広げたワシの猛々しい描写など、印象が描いた動植物の姿には見どころがあふれています。

上:兎春野に遊ぶ 1938年  
中:兎狐 1928年  
下:乳の顔い 1924年

2014年6月21日(土) - 10月5日(日) クールスポット実施館 7月12日(土) - 8月31日(日) 期間中は入館無料

休館日=月曜日(但し、7月21日(月・祝)開館・7月22日(火)休館/9月15日(月・祝)開館/9月16日(火)休館  
開館時間=午前9時30分~午後5時(入館は午後4時30分まで)  
主催=京都府、京都府立堂本印象美術館(指定管理者:公益財団法人京都文化財団)  
助成=一般財団法人地域創造(京都・近現代の日本画展シリーズ)

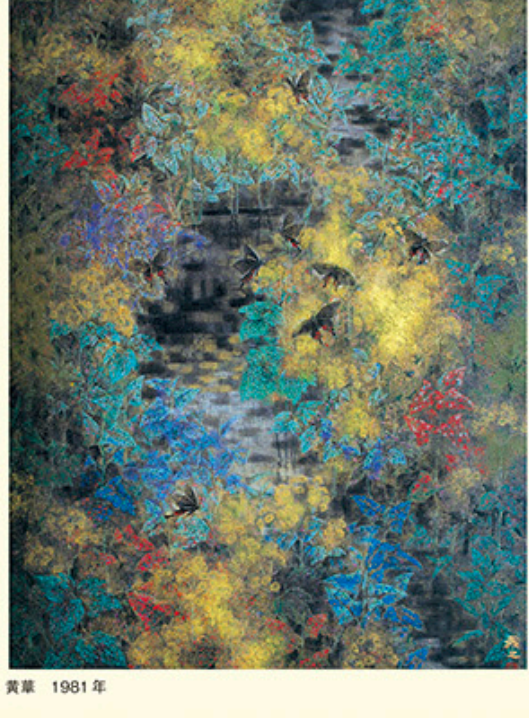
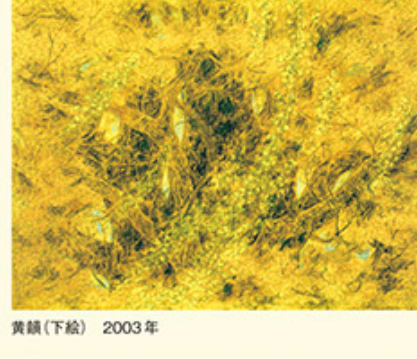
京都府立 堂本印象美術館  
KYOTO PREFECTURAL INSHO-DOMOTO MUSEUM OF FINE ARTS

同時開催 京都現代作家展 Contemporary Artists in Kyoto 京都を拠点に活動する現代の作家に注目し、その表現の魅力を探ります。

6月21日(土) - 8月10日(日)

市原義之 | 自然讃歌  
Ichihara Yoshiyuki | Hymn of Nature

部分写生を一つ一つ組み立ててイメージを原画として具現化していくのが、とても好きであり楽しいです。(作家のこぼれ)

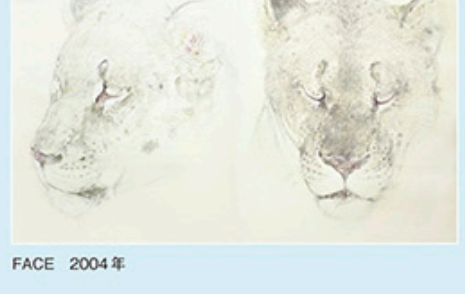


1943年徳島県に生まれる。'65年日展に初入選し、以後日展で活躍する。'66年金沢市立美術工芸大学日本画科卒業。'68年京都教育大学美術科日本画専攻科修了。'80年日展特選。'12日展(耀)で内閣総理大臣賞。

8月13日(水) - 10月5日(日)

竹内浩一 | 私の写生  
Takeuchi Koichi | My Sketches

写生はときに枕物となる。人に見せようとする気持ちなく絵心のままに何でも描いてしまふ。無心夢中になれるから生命を写せるのかもしれない。(作家のこぼれ)



1941年京都市に生まれる。'60年京都市立立言ヶ丘高校日本画科卒業。'66年山口県福徳に師事。'67年日展に初入選。'79年日展特選。'84~'93年日本画研究グループ「横の会」。'05~'13年「流星会」を結成。ベルギー、上海、台湾などにも出展。

作品を語る  
6月28日(土) 市原義之  
9月21日(日) 竹内浩一  
時間=14:00~  
場所=美術館ロビーおよび新館展示室  
※要入館券

観覧料 一般 500円(400円) ( )は20名以上の団体料金  
高校・大学生 400円(320円) ●65歳以上の方(要証明)および障害者手帳をお持ちの方(介護者1名を含む)は無料  
小・中学生 200円(160円)  
交通のご案内  
JR京都駅より市バス50番、JRバス(立命館大学前経由)  
阪急電車向丸駅より市バス12番、55番  
京阪電車三条駅より市バス12番、15番、59番  
JR丹波駅より市バス15番にて、いずれも「立命館大学前」下車

