

美しく映ゆ劉家峽 平成元年(1989)
京都府立総合資料館(京都文化博物館管理)
通期展示



堂本元次展

DOMOTO MOTOTSUGU: RETROSPECTIVE

2016

4/3 SUN ▶

6/12 SUN

前期 | 4月3日(日) - 5月8日(日)

後期 | 5月11日(水) - 6月12日(日)

※前後期で作品の入れ替えが有ります。

休館日 | 月曜日[但し、5月2日(月)は開館]、展示替え期間[5月9日(月) - 5月10日(火)]

開館時間 | 午前9時30分~午後5時(入館は午後4時30分まで)

但し、毎金曜日は午後7時30分まで延長(入館は午後7時まで)

観覧料 | 一般 500円(400円)、高大生 400円(320円)、小中生 200円(160円)

●()内は20名以上の団体料金

●65歳以上の方(要証明)および障害者手帳をお持ちの方(介護者1名を含む)は無料

主催 | 京都府、京都府立堂本印象美術館(指定管理者:公益財団法人京都文化財団)、京都新聞

後援 | NHK京都放送局、MBS、KBS京都、エフエム京都

お問い合わせ | 〒603-8355 京都市北区平野上柳町26-3

TEL 075-463-0007 <http://insho-domoto.com>

京都府立 堂本印象美術館

KYOTO PREFECTURAL INSHO-DOMOTO MUSEUM OF FINE ARTS

こころに映はゆ
— REFLECTIONS ON HIS MIND —

堂本元次展

DOMOTO MOTOTSUGU:
RETROSPECTIVE

こころに映ゆ

— REFLECTIONS ON HIS MIND —

堂本元次(大正12年-平成22年)は京都市に生まれました。昭和16年、京都市立絵画専門学校(現京都市立芸術大学)に入学し、同18年繰り上げ卒業し入隊。応召中の広島で被爆します。復員後、日本画家の堂本印象の長兄の女婿となり、印象に師事します。原爆症に悩まされながらも、20代で日展の特選を二度受けるなど、早くより画才を認められます。昭和54年に訪中してからは中国の素朴な風景に魅せられ、以後、同地に取材した作品を発表するようになり、同57年、第14回日展で《土匂う里》が内閣総理大臣賞を受賞。絵に対する深い情熱を持ちながらもそれを抑制し穏やかな表現を展開させた作風は高く評価され、同62年に日本芸術院賞を受賞し、日展の重鎮として確固たる地位を築きました。

本展は、日本画家堂本元次の初の回顧展です。戦後の代表作を中心に本画約50点とスケッチ等を展覧し、抽象画から風景画までその多彩な画業をたどります。

優しく、響く

過酷な戦争体験を
持ちながらも
描く世界は
限りなく穏やか



1 通期展示



2 後期展示



3 通期展示



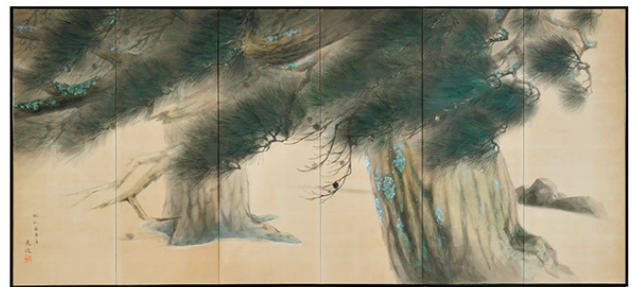
4 後期展示



5 通期展示



6 前期展示



7 前期展示

抽象画から風景画まで 多彩な画業をたどります

① 鐘の鳴り響く街 昭和40年(1965) 京都府立総合資料館(京都文化博物館管理) ② 土匂う里 昭和57年(1982) 京都市美術館
③ 水路を来たる 平成9年(1997) 京都府立総合資料館(京都文化博物館管理) ④ 風に行く 昭和42年(1967) 京都府立総合資料館(京都文化博物館管理) ⑤ 苑 昭和49年(1974) 京都府立総合資料館(京都文化博物館管理) ⑥ 積 昭和52年(1977) 京都府立総合資料館(京都文化博物館管理) ⑦ 海風渡る老松(六曲一雙屏風 左隻部分) 昭和17年(1942) 東福寺退耕庵

関連イベント

講演会

4月24日(日)
「堂本元次
— 誠心誠意の人と芸術 —」
講師=太田垣實(美術評論家)

5月21日(土)
「元次さんを語る」
講師=梶田真章(法然院貫主)

時間=14時から
場所=1階ロビー(要入館券)

ギャラリーツアー

前期:4月23日(土)/5月5日(木・祝)
後期:5月28日(土)
時間=14時から
場所=1階ロビー集合(要入館券)

ミュージアムコンサート

4月30日(土)
「高田泰治のチェンバロvol. II
J.S.バッハとそのライバル」
演奏=高田泰治
入場料=2000円
(要予約:075-463-0007)
時間=18時30分から
場所=2階展示室

堂本印象美術館落語会

5月14日(土)
「桂塩鯛の会」
入場料=2000円
(要予約:075-463-0007)
時間=18時30分~20時
場所=1階ロビー



交通のご案内
JR京都駅より市バス50番、JRバス(立命館大学前経由)
阪急電車烏丸駅より市バス12番、55番
京阪電車三条駅より市バス12番、15番、51番、59番
JR円町駅より市バス15番にて、いずれも「立命館大学前」下車

京都府立 堂本印象美術館

〒603-8355 京都市北区平野上柳町26-3
TEL. 075-463-0007
<http://insho-domoto.com/>
展覧会、関連イベント情報など随時更新中!
Facebook
<http://www.facebook.com/InshoDomoto>

