

# 堂本印象

企画展

印象コレクションの秘仏初公開  
まぼろしの四天王寺宝塔の仏画

初公開

印象が愛した  
平安鎌倉時代の仏像



2019  
5/29 wed — 9/23 mon



ほとけを愛でる

ほとけを描く

The World of Buddha by Insho DOMOTO  
From his paintings to his private collection of masterpiece statues

開館時間 午前9時30分〜午後5時（入館は午後4時30分まで） 休館日 月曜日（月曜日が祝日の場合は開館し、翌火曜日休館）  
観覧料 一般500（400）円、高校・大学生400（320）円、小・中学生200（160）円  
（ ）は20名以上の団体料金 65歳以上の方（要公的証明書）および障害者手帳をお持ちの方（介護者1名を含む）は無料  
主催 京都府、京都府立堂本印象美術館（指定管理者 公益財団法人京都文化財団）、京都新聞 助成 一般財団法人地域創造

京都府立 堂本印象美術館  
KYOTO PREFECTURAL INSHO-DOMOTO MUSEUM OF FINE ARTS

vol.11 河村源三  
「内なる造形—こころを描く—」  
5月29日[水]—7月28日[日]（最終日は午後4時まで）  
vol.12 藤井智美  
「写生と本画」  
7月30日[火]—9月23日[月・祝]

同時開催  
京都現代作家展



彫刻史上  
重要な作例



1



2

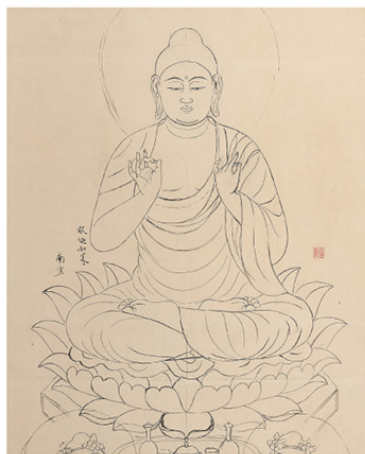
日本画家の堂本印象(八九一―一九七五)は、生涯多くの仏画を描いています。昭和10年代(一九三三―一九四四)は、印象が宗教画家として最も活躍した時期であり、その代表作として、一九四〇年に手がけた大阪の四天王寺宝塔の堂内絵画があります。不運にも宝塔は戦火により焼失(一九四五年)してしまいますが、幸い下絵はこのまじり。今回は、この四天王寺宝塔の下絵を、手に展示するとともに、関連する仏画も展覧し、印象が宝塔の絵画を描いた軌跡をたどります。

さらに特別に、堂本印象コレクションのなかから、平安鎌倉時代の仏像を初公開します。優れた目利きとしても知られる印象が愛した仏像をこの機会にお楽しみください。

# 印象コレクションの秘仏初公開 まぼろしの四天王寺宝塔の仏画



和歌山、白浜別邸における堂本印象。奥に見えるのは平安時代の天部立像 1938年



3



在りし日の四天王寺宝塔堂内 1941年

- 1 阿弥陀如来坐像 13世紀前半(鎌倉時代) (京都府立堂本印象美術館)
- 2 菩薩立像 二尊 10~11世紀(平安時代) (京都府立堂本印象美術館)
- 3 堂本印象(下絵 四天王寺宝塔 釈迦如来(部分)) 1939年 (京都府立堂本印象美術館)
- 4 堂本印象(維摩) 1923年 (京都府立堂本印象美術館)



4

## 同時開催

### 【京都現代作家展 11】

河村源三

内なる造形  
—こころを描く—

5月29日(水)~  
7月28日(日)

(最終日は午後4時まで) 過ぎゆく街角 2010年



### 【京都現代作家展 12】

藤井智美

写生と本画

7月30日(火)~  
9月23日(月・祝)



尾花 2019年

【作品を語る】作家本人が作品について語ります。

●7月13日(土) 河村源三 ●9月8日(日) 藤井智美

時間：14:00~ 場所：学校法人立命館 旧堂本印象邸(美術館東隣)(要入館券または65歳以上の公的証明)  
定員：30名(当日13:00から美術館ロビーにて整理券を配布します。)

【バス】立命館大学前下車すぐ  
JR京都駅よりバス⑩、JRバス(立命館大学経由)  
JR円町駅よりバス⑩、JRバス(立命館大学経由)  
阪急電車西院駅よりバス 立命館大学行き  
京阪電車三条駅よりバス⑩、⑪、⑫、⑬  
地下鉄四條(阪急電車烏丸)駅よりバス⑩、⑪、⑫、⑬  
\*当館には駐車場がございます。



京都府立 堂本印象美術館  
KYOTO PREFECTURAL INSHO-DOMOTO MUSEUM OF FINE ARTS

〒603-8355 京都市北区平野上柳町26-3  
TEL.075-463-0007 http://insho-domoto.com

## 野外イベント

●6月9日(日) 琉球ヴァイオリン 庭園コンサート 演奏:大城敦博  
時間:13:30~14:30~ 場所:堂本印象美術館 庭園【入場無料】

## 関連イベント

### 【講演】

- 6月2日(日) 「堂本印象旧蔵の仏像をめぐる」  
講師:礪波恵昭(京都市立芸術大学教授)
  - 8月31日(土) 「堂本印象の仏画—創作の源泉に迫る—」  
講師:大原嘉豊(京都国立博物館保存修理指導室長)
- 時間:14:00~  
場所:学校法人立命館 旧堂本印象邸(美術館東隣)(要入館券または65歳以上の公的証明)  
定員:30名(当日13:00から美術館ロビーにて整理券を配布します。)

【ギャラリートーク】6月8日(土)、8月4日(日)、9月7日(土) 時間:14:00~ 場所:2階展示室

## 【夏休みワークショップ】8月24日(土) 截金技法の体験をしてみよう

彫刻家の指導のもと、仏教美術の伝統的技法である截金(細く切った金箔を貼る技法)の体験をしていただきます。(小学生については保護者の付き添いが必要です)

講師:吉水快間(彫刻家)  
時間:13:00~ 場所:学校法人立命館旧堂本印象邸(美術館東隣) 定員:15名(抽選)  
参加費:1,000円(材料費)\*参加費とは別に本展覧会入館券(半券可)が必要です。  
申込方法:往復はがきに郵便番号、住所、氏名(ふりがな)、年齢、電話番号を明記して、お申し込みください。  
申込期日:7月12日(金)当日消印有効 \*抽選結果は8月初旬頃にお知らせします。